



Magnetix Keyboard Case Manual

for Google Pixel Tablet



Power Switch



Pixel Tablet Pairing

- Hold the bluetooth button until the light at the right down corner is flashing - the keyboard will stop flashing once it is connected.
- Enter Settings > Connected devices > Connection preferences > Bluetooth > Pair new device > Find "eiP Magnetix Keyboard"



Backlight Adjustment

Press Fn + Shift to switch brightness (4 stages)



Press Fn + Enter to switch colors



Deactivate Trackpad

Press Fn + Space to conveniently deactivate the trackpad, ensuring uninterrupted typing without accidental cursor movements.



Shortcut for Google Assistant

Press Fn + Alt with Mic to call out Google Assistant



Check Battery Status

Press Fn + Alt with Battery, the light at the right down corner will flash to check the battery status.

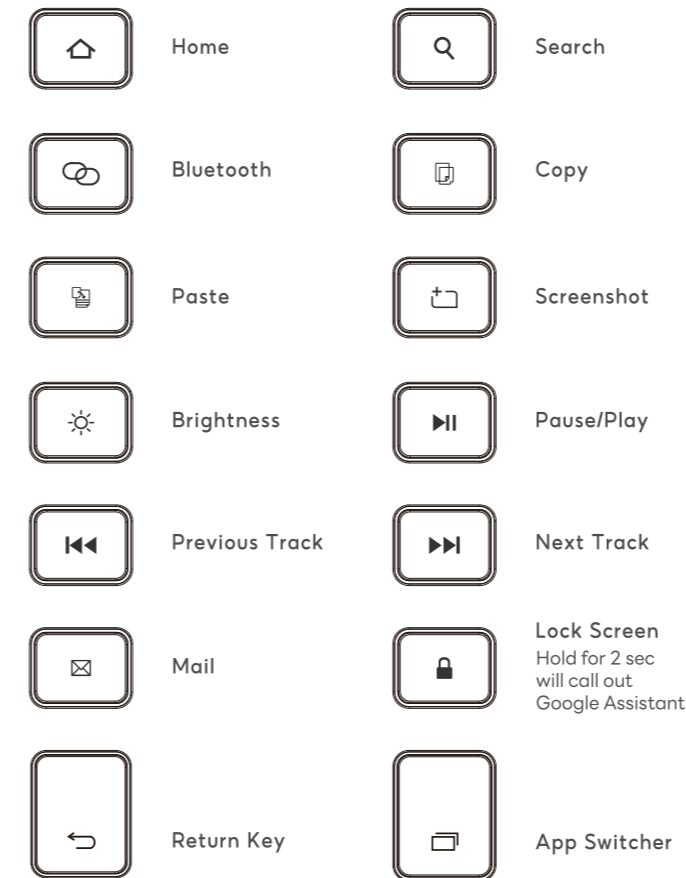
- Flash 4 times - 75%~100%
- Flash 3 times - 50%~75%
- Flash 2 times - 25%~50%
- Flash 1 time - Below 25%



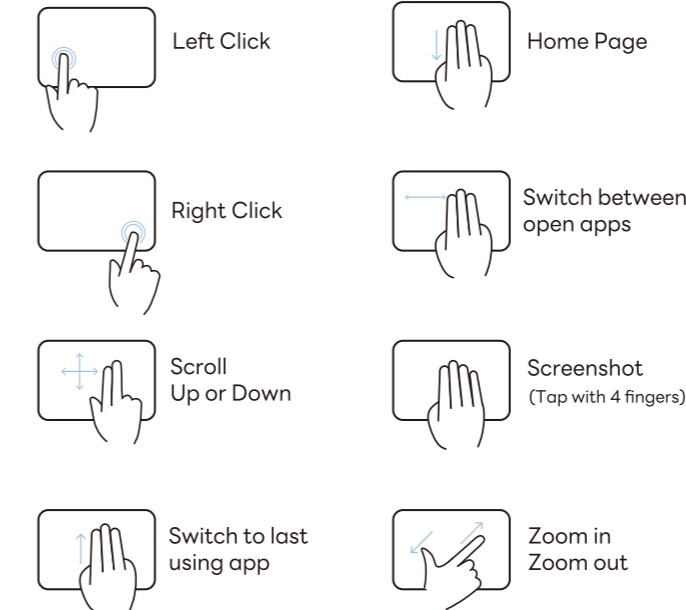
Product Model Specification

Bluetooth Version	BT 5.1
Battery Capacity	500 mAh
Usage Time without Backlight	200 hours
Usage Time with Backlight	5 hours
Standby Time	3 months
Operating Distance Available	5 meters
Charging Time	2-3 hours
Bluetooth Name	eiP Magnetix Keyboard
Auto Sleep Mode	10 minutes unused
Charging Port	Micro USB / Type C

Shortcut Buttons



Trackpad Gesture



Note:

Zoom in/zoom out is only applicable on Picture, if you are on browser please use control +/- to zoom.



If the gesture fail, please restart the device. The gestures may change with Google's update, please check the QRcode if the gesture is different.

FAQ

- What can I do when the keyboard trackpad is a bit lag?**
Check for Updates: Please update your Pixel Tablet to the newest version, Google update their software to better compatible to keyboard.
- Restart your Pixel Tablet: Sometimes, a simple restart can resolve temporary performance issues. Turn off your tablet, wait for a few seconds, and then turn it back on.

How to unlock the screen with trackpad?

- Step1 : Left Click to awake the Pixel Tablet.
- Step2 : Left Click + Swipe Up to access the unlock screen.



How to reset keyboard?

Hold "Home" + "Delete" for 3 seconds until the light flash, the keyboard is reset.



Attention

- Do not squeeze, twist or hit the keyboard.
- Do not put the product in microwave or strong magnetic field.
- Prevent splashing water on to keyboard, make sure the environment is dry.
- When no in use, in order to prolong the battery life please turn off the keyboard
- In order to get longer battery life, charging before keyboard power light flashes. The charging time should better be more than 2 hours.

Contact Us -

service-us@lemeng.com.tw

Co-brand - Penoval

- Build your Pixel Tablet System:
- Pixel Paperlike Screen Protector
- US12.0
- US12.0 Lite



Penoval Official Page



Tutorial



eiP Official Page - www.eipstore.com



Estuche Magnetix para Teclado Manual

para Google Pixel Tablet



Interruptor de energía



Emparejamiento con la Pixel Tablet

- Mantenga presionado el botón de Bluetooth hasta que la luz en la esquina inferior derecha parpadee - el teclado dejará de parpadear una vez que esté conectado.
- Vaya a 'Configuración' > 'Dispositivos conectados' > 'Preferencias de conexión' > 'Bluetooth' > 'Vincular dispositivo nuevo' > Busque 'eiP Magnetix Keyboard'

Ajuste de retroiluminación

Presione Fn + Shift para ajustar el brillo (4 niveles)



Presione Fn + Enter para cambiar el color



Desactivar el trackpad

Pulse Fn + Espacio para desactivar cómodamente el trackpad, asegurando una escritura ininterrumpida sin movimientos accidentales del cursor.



Desactivar el trackpad

Presione Fn + Alt con el micrófono para llamar a la Asistente de Google.



Verificar estado de la batería

Presione Fn + Alt con 'Batería', la luz parpadeará para mostrar el estado de la batería.

- Destello 4 veces: 75%-100%
- Parpadea 3 veces: 50%-75%
- Destello 2 veces: 25%-50%
- Flash 1 vez: por debajo del 25%



Especificación del modelo de producto

Versión de Bluetooth	BT 5.1
Capacidad de la batería	500 mAh
Tiempo de uso sin retroiluminación	hasta 200 horas
Tiempo de uso con retroiluminación	hasta 5 horas
Tiempo en espera	hasta 3 meses
Distancia de operación	hasta 5 metros
Tiempo de carga	2-3 horas
Nombre de Bluetooth	eiP Magnetix Keyboard
Modo de suspensión automática	después de 10 minutos sin uso
Puerto de carga	Micro USB / Tipo C

Teclas de acceso rápido

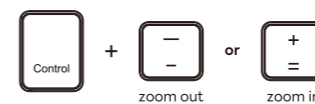
	Hogar		Buscar
	Bluetooth		Copiar
	Pegar		Captura de pantalla
	Brillo		Pausa/Reproducir
	Pista anterior		Siguiente pista
	Correo		Bloquear pantalla
	Tecla de retorno		Cambiador de aplicaciones

Gesto de trackpad

	Click izquierdo		Volver a la página de inicio
	Click derecha		Cambiar entre aplicaciones abiertas
	Desplácese hacia arriba o hacia abajo		Captura de pantalla
	Cambiar al último uso de la aplicación		Ampliar / Reducir

Nota:

La función de acercar/alejar solo se aplica a la imagen; si está en el navegador, utilice Control +/- para hacer zoom.



Si el gesto no funciona, reinicie el dispositivo. El gesto podría cambiar con las actualizaciones de Google; verifique el código QR si el gesto es diferente.

FAQ

¿Qué puedo hacer si el trackpad tiene un poco de retraso?

Buscar actualizaciones: actualice su tableta Pixel a la versión más reciente. Google actualiza su software para hacerlo más compatible con el teclado.

Reinicie su tableta Pixel: un simple reinicio a menudo puede resolver problemas temporales de rendimiento. Apague su tableta, espere unos segundos y luego vuelva a encenderla.

¿Cómo desbloquear la pantalla usando el trackpad?

- Clic izquierdo para despertar la Pixel Tablet.
- Clic izquierdo + deslizar para acceder a la pantalla de desbloqueo.

¿Cómo restablecer el teclado?

Mantenga presionadas las teclas 'Inicio' + 'Eliminar' durante 3 segundos hasta que la luz parpadee, el teclado se reinicia.



Atención

- No apriete, gire ni golpee el teclado.
- No coloque el producto en el microondas ni cerca de campos magnéticos fuertes.
- Evite salpicar agua sobre el teclado y asegúrese de que el ambiente esté seco.
- Recuerde apagar el teclado cuando no lo esté utilizando para prolongar la duración de la batería.
- Para extender la vida útil de la batería, cargue antes de que la luz de encendido del teclado comience a parpadear. Es recomendable que el tiempo de carga sea superior a 2 horas.

Contact Us -

service-us@lemeng.com.tw

Co-brand - Penoval

Build your Pixel Tablet System:

- Pixel Paperlike Screen Protector
- USI2.0
- USI2.0 Lite



Penoval Official Page



Tutorial



eiP Official Page - www.eipstore.com